

# Nieuwsbrief

Deze nieuwsbrief is een uitgave van Stichting Vlakglas Recycling Nederland

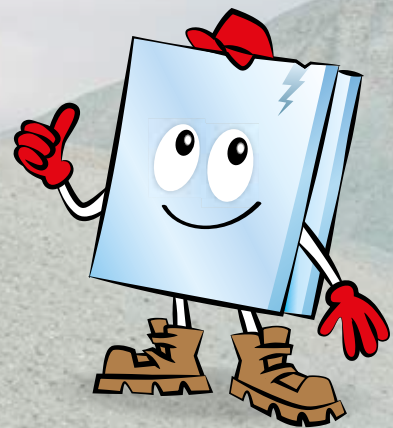
februari 2019



**Software aangepast**

**Inzamelresultaten 2018**

**Inzamelpunt van het jaar**





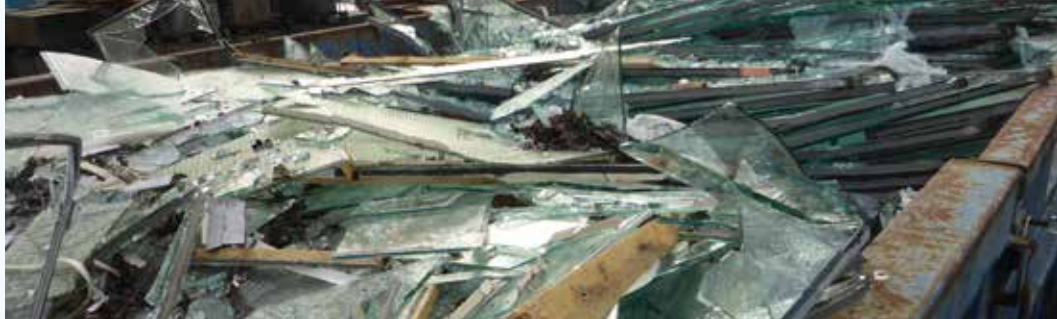
## Glasplein 2019

Van 4 tot en met 8 februari vindt de Bouwbeurs plaats in de Jaarbeurs te Utrecht. Voor de eerste keer is de glasbranche vertegenwoordigd met een heus Glasplein. De hele glasbranche komt hier samen om zich te presenteren. Niet alleen de vele mooie toepassingen van de producten. Ook het werken in de glasbranche komt aan bod. Zonder gemotiveerde en gekwalificeerde medewerkers kunnen onze producten niet geplaatst worden!

De glasbranche staat de komende tijd een flinke uitdaging te wachten. Volgens het onlangs afgesloten Klimaatakkoord moeten de komende jaren veel woningen beter geïsoleerd worden. Glasisolatie speelt hierin een wezenlijke rol. Op het Glasplein kan de wereld zien dat de glasbranche klaar is voor de transitie naar de circulaire economie. Daarbij is glas van zichzelf al 100% circulair! Vlakglas Recycling Nederland zorgt er met haar partners voor dat glas ook daadwerkelijk 100% circulair blijft.

Dit jaar introduceert Vlakglas Recycling Nederland de Award voor Inzameelpunt van het jaar. Het inzameelpunt dat gedurende 2018 de meest ideale vulgraad liet zien belonen we met een schitterende glazen award. Deze mag ik 7 februari op het Glasplein aan één van de drie genomineerden uitreiken. Tot dan!

*Dennis Overduin*  
Voorzitter Vlakglas Recycling Nederland



# Inhoud

Taskforce herijking afvalstoffen	pag 3
Geen ontheffingen afdracht recyclingbijdrage	pag 4
Een goede planning ... is het halve werk	pag 4
Groot onderhoud rijksmonument Rotterdam	pag 5
Afvoer grote ruiten geen probleem	pag 6
Project Life+ Flat to flat beëindigd	pag 7
Wie lust er taart?	pag 8
Vlakglas Recycling Nederland introduceert award	pag 8
Containers plaatsen, wisselen of afvoeren; hoe werkt het?	pag 9
Software vernieuwd	pag 10
Inzameelpunten	pag 10
Huurtarieven 2019	pag 11
Activiteitenagenda en cursusdata	pag 12
Inzameling op niveau	pag 12
Wat mag in de vlakglasbak	pag 12

### uitgelicht

Begin 2018 begonnen we met de voorbereiding voor een nieuw softwarepakket voor orderverwerking en financiën. Het oude systeem dateerde uit 2009 en voldeed niet meer aan wensen van deze tijd. In november was het zover en zijn we gestart met het nieuwe systeem. MijnVRN is een afgesloten deel op onze website [www.vlakglasrecycling.nl](http://www.vlakglasrecycling.nl), bestemd voor onze inzameelpunten en geschikt voor computer, tablet en smartphone. •••

Op 1 september 2018 is door het ministerie van Infrastructuur & Water en de Unie van Waterschappen de “taskforce herijking afvalstoffen” ingesteld. Het doel van deze taskforce is de belemmeringen voor de circulaire economie in afvalwet- en regelgeving en de uitvoering daarvan in kaart brengen en mogelijke oplossingen daarvoor aandragen.

## Nederland circulair in 2050

# Taskforce herijking afvalstoffen

### Organisatie

De taskforce staat onder leiding van mevrouw Winnie Sorgdrager en bestaat uit de organisaties Inspectie Leefomgeving en Transport (ILT), Omgevingsdienst NL/VNG, VNO-NCW-mkb, Unie van Waterschappen en IPO.

Een klankbordgroep bestaande uit bedrijven, brancheorganisaties en overheden die zelf tegen dergelijke belemmeringen aanlopen in de praktijk, toetst de bevindingen van de taskforce. Vlakglas Recycling Nederland en Bouwend Nederland Vakgroep Glas hebben zitting in deze klankbordgroep.

### Belemmeringen

In de eerste periode heeft de nadruk van de taskforce gelegen op de inventarisatie van bestaande documenten, programma's en de belemmeringen door middel van interviews. De bevindingen hiervan zijn november jl. gedeeld met de klankbordgroep. Deze heeft tijdens een interactieve sessie de belemmeringen opgehaald en besproken. De belemmeringen waar tegenaan gelopen wordt, liggen vooral op het vlak van regelgeving, kennis, prioriteit en imago.



### Tijdslijn

Momenteel wordt er gewerkt aan de interviews, worden opgehaalde belemmeringen getoetst aan andere Europese lidstaten en inventariseert men de oplossingsrichtingen. In februari en maart worden de oplossingsrichtingen verder geïnventariseerd en getoetst.

In april en mei zal een tussenrapportage worden opgesteld en is er contact met Europese Commissie voor een agendering van belemmeringen op Europees vlak. In juni en juli wordt het tussenrapport uitgewerkt tot een advies.

De taskforce moet eind 2019 oplossingen voor de in de transitieagenda's blootgelegde knelpunten aan het Kabinet hebben gerapporteerd. •••



# Geen ontheffingen afdracht recyclingbijdrage

Op 11 januari 2019 kregen wij bericht van de staatssecretaris van Infrastructuur en Waterstaat, mevrouw Stientje van Veldhoven, dat er geen ontheffingen voor afdracht van de recyclingbijdrage worden gegeven.

De staatssecretaris concludeert als volgt: "Vanuit het oogpunt van doelmatig beheer van vlakglas en/of isolatieglas afval in Nederland en in het licht van de door de afvalbeheerstructuur van Vlakglas Recycling Nederland (VRN) bereikte resultaten van inzameling en verwerking is de afvalbeheerstructuur waarvan verzoeker gebruik maakt aantoonbaar minder doelmatig en effectief en daarmee niet gelijkwaardig aan de afvalbeheerstructuur van VRN."

De staatssecretaris sluit hiermee aan bij de uitspraak van de Raad van State.

Voor ons is dit een bevestiging van het goed functioneren van het systeem van inzamelen en recyclen. ...



Ministerie van Infrastructuur  
en Waterstaat

**Om het voor iedereen makkelijker te maken is een goede planning al het halve werk. Vooral bij projecten is het van belang dat alles op tijd wordt geleverd of afgevoerd. Wij van Vlakglas Recycling Nederland merken dat bij renovatieprojecten met alles rekening wordt gehouden, totdat er oud glas in de container gestort moet worden ...**

## Een goede planning ... ... is het halve werk

Uiteraard is het altijd prettig als je gebeld wordt met het verzoek tot het plaatsen van een container voor de inzameling van oud vlakglas. Maar de vraag die hier vaak op volgt stemt ons iets minder blij: "Ik heb de container vandaag nog nodig, kun je hem vanmiddag komen plaatsen?" Helaas, dat is dan meestal niet meer mogelijk. De transporteur heeft zijn transport- en containerplanning van die dag al helemaal rond, de wagens rijden al en er kan vaak niets meer tussen gevoegd worden.

### Levertijden

Bij een project heeft men minimaal twee weken de tijd gehad om een container te regelen, omdat dit de gemiddelde levertijd is van isolatieglas op dit moment. Maar de

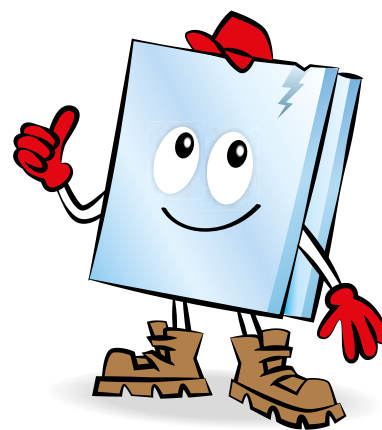
container wordt vaak vergeten. Als men dan het antwoord krijgt "dat gaat vandaag helaas niet meer lukken", reageert niet iedereen even aardig.

Voor het plaatsen van een vlakglascontainer (afzetcontainer) moet rekening worden gehouden met 2 à 3 werkdagen. In drukke tijden en rondom de feestdagen kan dit zelfs nog langer duren.

De kooiaapbakken worden geplaatst via een postcoderoute. Hiervoor moet de opdracht minimaal 2 werkdagen van tevoren bij de transporteur binnen zijn.

### Voorkom teleurstelling

Wanneer u het glas besteld bij de leverancier, weet u ook wat er aan oud



glas wordt afgevoerd. Bestel dan direct uw vlakglas container. Dit voorkomt de teleurstelling dat wij de container niet op het gewenste tijdstip kunnen plaatsen. Met goede informatie kunnen wij de juiste container adviseren. ...

**Project** Groot onderhoud  
**Waar** Jan Evertsenplaats, Rotterdam  
**Opdrachtgever** Aannemer Van Wijnen, Stolwijk  
**Opdrachtgever voor Vlakglas Recycling Nederland**  
 A.L. van Veen Glasspecials B.V., Woerden



## Krappe werkplek Jan Evertsenplaats Groot onderhoud rijksmonument Rotterdam

Het woongebouw Jan Evertsenplaats, in het centrum van Rotterdam nabij het centraal station, krijgt een flinke opknabbeurt. Het woongebouw stamt uit 1958 en is sinds 2010 een rijksmonument. Het heeft 208 woningen, 11 winkelruimtes en 17 garageboxen. De werkzaamheden zijn in oktober 2018 gestart en lopen door tot voorjaar 2020.

### Weinig ruimte

Stichting Vestia, een grootstedelijke coöperatie, heeft opdracht gegeven voor onder andere het vervangen of herstellen van rioleringen, kozijnen en ramen, vloeren, trappen en deuren, beton- en metselwerk, schilderen, nieuwe liften plaatsen en zorgen voor een betere isolatie en ventilatie. Gezien het feit dat het werk in hartje binnenstad wordt uitgevoerd en er weinig opslag- en afvalruimte beschikbaar is, heeft de aannemer besloten de basisopslag te regelen op een specifieke HUB locatie in Den Haag. Hiervandaan vinden kleinere leveringen plaats met speciaal ingehuurd transport naar de bouwplaatslocatie tussen de flats in.

### HUB

Een HUB is een centraal (logistiek) laad- en loospunt waar alle (bouw)materialen worden verzameld. Vanuit de HUB gaat er één transport, op verkeersluwe tijdstippen uitleveren bij de bouw. Hiermee worden vervoerstromen van en naar de bouw geminimaliseerd, reduceert men de CO<sub>2</sub>-uitstoot en is er minder overlast voor omwonenden. De transporteur hoeft met zijn grote vrachtwagens niet het drukke centrum van Rotterdam in. Bij een logistieke HUB draait het om goed samenwerken en communicatie.



### Monumentenzorg

Geheel volgens planning is Van Veen in oktober 2018 gestart met de gevelrenovatie van de eerste acht kopgevelwoningen van het omvangrijke werk. Door het uitzagen van de oude beglazing wordt er een 'nieuwe' sponning gecreëerd. Hierin wordt het nieuwe HR++ isolatieglas gemonteerd met, door Monumentenzorg vooraf goedgekeurde 'stofverf look-a-like' glaslatten, die door van Veen Glasspecials ontwikkeld zijn. Door het gebruik van deze glaslatten wordt de beglazing conform NPR 3577 geventileerd geplaatst.

De verwijderde beglazing wordt op glasbokken terug getransporteerd naar de HUB locatie. Vlakglas Recycling Nederland heeft hier op verzoek van Van Veen een 18m<sup>3</sup> container geplaatst voor de afvoer van het oude vlakglas. De HUB vergt goede afspraken tussen de montageploeg van Van Veen (ook met betrekking tot het vastzetten van de oude beglazing), de transporteur van de HUB en de glasproducent (voor wat betreft het bokkengebruik etc.).

### A.L. Van Veen Glasspecials B.V.

Van Veen Glasspecials is al meer dan 35 jaar een sterk en betrouwbaar glasbedrijf. Zij zijn leverancier, plaatsingsbedrijf en kenniscentrum voor glasprojecten. Onafhankelijkheid waarborgt de juiste glasoplossing in techniek en prijs. Van Veen Glasspecials opereert centraal vanuit Woerden, voor zowel de zakelijke als particuliere markt. Sinds 2009 zamelen zij het oude vlakglas via ons in. •••



**Project** Building 026  
**Waar** Koningstraat Arnhem



## Transformatie oude bibliotheek

# Afvoer grote ruiten geen probleem

In de voormalige Arnhemse bibliotheek, naast het stadhuis, staat een unieke gebouw genaamd 'Building 026'. Het gebouw werd in 2015 na een grondige renovatie in gebruik genomen. Het strenge en gesloten bibliotheek gebouw uit de zeventiger jaren werd omgebouwd tot een flexibel en toekomstbestendig gebouw. In het pand aan de Koningstraat zijn nu winkels, horeca en kantoorruimtes gecreëerd. Van buiten was een nieuwe transparante gevel de grootste verandering.

### Flinke afmeting

Enkele ruiten in de gevel moesten worden vervangen. Deze grote ruiten hebben een flinke afmeting van ongeveer 3.170x 3.400 mm. Een flinke klus waarvoor groot materieel werd ingeschakeld. Vlakglas Recycling Nederland heeft het oude glas afgevoerd. Dit gebeurde met een afwijkende container; een 40m3 container.

Als het om kleine afmetingen of hoeveelheden gaat is het vaak geen probleem om vlakglasafval af te voeren. De glaszetter stort de het in de vlakglascontainer of neemt het op de glasbok

mee naar een inzamelpunt. Soms zijn de ramen echter van een dusdanige afmeting dat de glaszetter het niet kan afvoeren. Wij kunnen u hierbij helpen.

Mocht u een project hebben met afmetingen die niet in onze standaard containers passen, dan kunt u ons altijd bellen voor advies: 088-567 88 20. •••





## After Life activiteiten

# Project Life+ Flat to flat beëindigd

Op 31 december 2017 is het LIFE+ project Flat to Flat (LIFE12 ENV/BE/000214) van AGC Glass Europe beëindigd. Sinds de start in 2013 heeft AGC Glass Europe, samen met de projectpartners Vlakglas Recycling Nederland en Maltha Glas Recycling, aan dit project gewerkt. Ondanks dat het project tot zijn einde is gekomen organiseren de projectpartners zogenaamde 'After Life activiteiten'. Het doel van deze activiteiten is onder andere informatie verstrekken over het verloop en de resultaten van het project.



### After Life

In het kader van het LIFE Flat to Flat project heeft Vlakglas Recycling Nederland samen met Bouwend Nederland Vakgroep Glas in 2018 enkele 'After Life activiteiten' georganiseerd. Zo was er op 25 oktober jl. op de beurs Glasstec te Dusseldorf (Duitsland) een receptie voor de leden van de Vakgroep Glas. Tijdens deze receptie werd er een update over het verloop en resultaat van het project gegeven.

Op 29 november jl. was er een rondleiding bij de floatglas fabriek AGC te Moustier (België). Tijdens dit bezoek kregen de leden van de Vakgroep Glas uitleg over het productieproces van floatglas en werd er een samenvatting van het Flat to Flat project gegeven.

### Meer weten?

Bent u ook benieuwd naar het LIFE Flat to Flat project? Op de website [www.agc-flattoflat.eu](http://www.agc-flattoflat.eu) kunt u het Laymans report vinden. Dit is een samenvatting van het project waar onder andere de doelstelling, belangrijkste projectactiviteiten en resultaten, voordelen van het project op lange termijn en de vervolgstappen worden beschreven. ...





Een optimale vulgraad draagt bij aan een beter milieu. Een te volle container mag en kan niet vervoerd worden waardoor de transporteur een keer terug moet komen als de overbelading verholpen is. Een te lege container betekent vaker rijden dan noodzakelijk. Beiden leveren onnodig transport op en dus een belasting voor het milieu.

## Goede vulgraad vlakglascontainer loont Wie lust er taart?

### Vulgraad

Een inzamelpunt ziet op het aangevraagde overzicht in Extranet, naast het ingezameld tonnage, een gekleurd gezichtje. Dit gezichtje geeft de vulgraad van de container aan. Is deze groen, dan is de vulgraad van de container prima. Een oranje gezichtje betekent dat de vulgraad beter kan. Krijgt de lading echter een rood gezichtje, dan is de vulgraad te laag en vragen wij u toe te zien op een juiste belading.

### In het zonnetje gezet

Wij zetten periodiek een inzamelpunt in het zonnetje die in de afgelopen periode een prima vulgraad van de container liet zien. De afgelopen maanden waren dat:

- Edda Glashandel BV, Tilburg
- AGC, Utrecht
- Afvalpunt Henk Sneevlietweg, Amsterdam
- Twentse Glasgroep BV, Enter
- Service Glasherstel Sneepvangers BV, Bergen op Zoom
- Prins Glas BV, Vlissingen

Steven Koolman en Cor Wittekoek hebben aan deze bedrijven een heerlijke Vlakglas Recycling Nederland taart overhandigd. Gefeliciteerd!

Let goed op uw vulgraad en wellicht bent u de volgende die zo'n heerlijke taart in ontvangst kan nemen ...

## Inzamelpunt van het jaar Vlakglas Recycling Nederland introduceert award

Dit jaar introduceert Vlakglas Recycling Nederland de Award voor Inzamelpunt van het jaar. Het inzamelpunt dat gedurende 2018 de meest ideale vulgraad liet zien belonen we met een schitterende glazen award. Maandelijks reiken we al een heerlijke taart uit, maar er zijn bedrijven die het altijd goed doen en die wij extra willen belonen.

De volgende bedrijven, in willekeurige volgorde, zijn genomineerd:

- Beemer Glas BV - Amsterdam
- Wolf Glas en Kozijnen vof - Emmeloord
- Glason - Nunspeet
- De Noorder BV - Middelharnis
- Glashandel van Opdorp BV - Den Bosch
- Glashandel Zantman BV - Delft
- Versteeg Glas - Hengelo
- De Winschoter - Winschoten
- A&A Glashandel - Lijnden
- Service Glasherstel OverGelder - Hoogeveen

Naast de award ontvangt de winnaar een cheque voor een 'feestpakket', bedoeld voor de medewerkers van het bedrijf.

Dit pakket wordt op een later tijdstip op het bedrijf zelf aan de medewerkers overhandigd.

De winnaar wordt 7 februari op het Glasplein bekend gemaakt.

U bent van hart welkom.



### Glasplein

Van 4 t/m 8 februari presenteert de glasbranche zich op de BouwBeurs in Utrecht. Op dit Glasplein worden de verschillende mogelijkheden en aspecten van glas gepromoot door middel van productpresentaties en korte workshops. Er wordt eveneens aandacht besteed aan werkgelegenheid in het glas voor zij-instromers en scholieren. Maar het Glasplein is zeker ook interessant voor architecten, woningbouwverenigingen, vastgoedbeheerders, technische ontwerp- en adviesbureaus bouwbedrijven en groothandelaren. Op donderdag 7 februari zal de uitreiking van de Glas Award plaatsvinden.



Is uw container of kooiaapbak vol en wilt u dat wij hem vervangen voor een lege? Als u een inlogcode met wachtwoord heeft, kunt u dat doen via MijnVRN. De container wordt binnen drie werkdagen gewisseld. De kooiaapbak volgens route.

# Containers plaatsen, wisselen of afvoeren; hoe werkt het?

## Onze vaste kooiaaproute

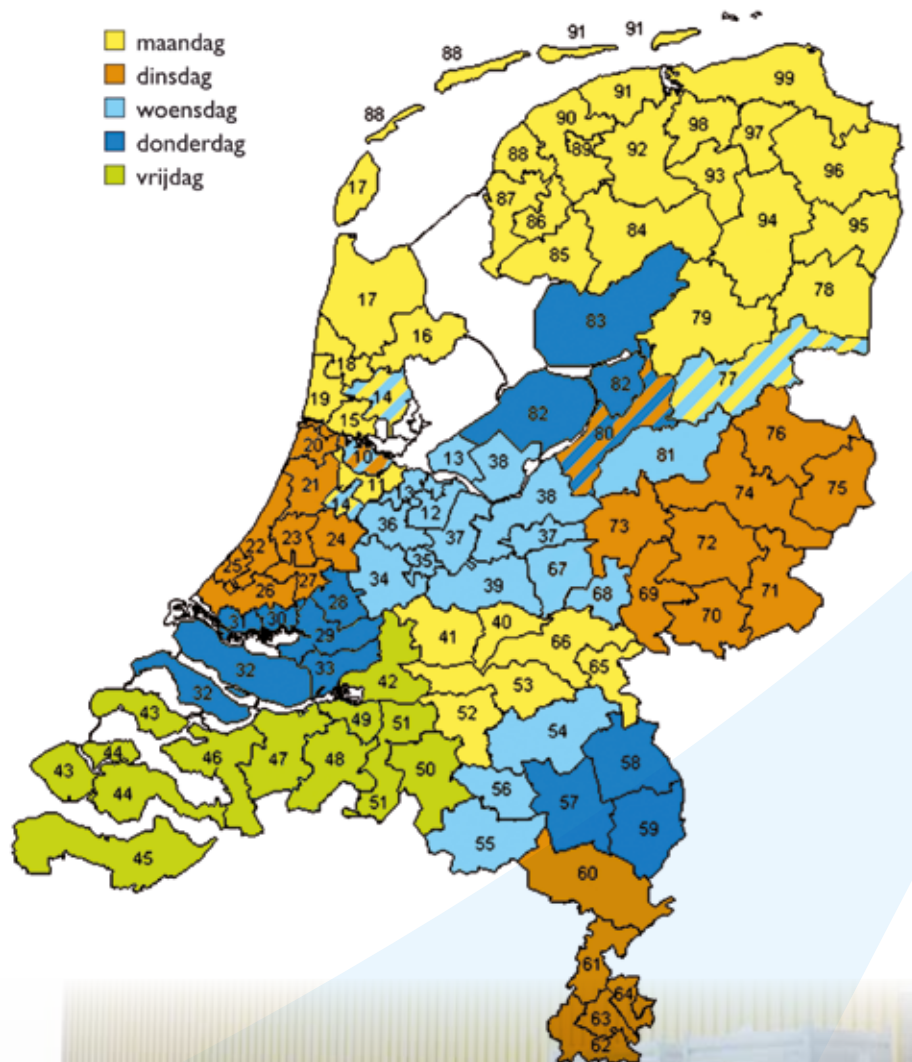
Om kooiaapbakken te plaatsen, wisselen of af te voeren volgen wij een vaste route. Zo zamelen we vlakglasafval efficiënt in. In deze 24-uursmaatschappij is het voor een aantal van ons helaas zo dat er ook in het weekend moet worden gewerkt. De medewerkers van onze transportplanning werken echter niet op zaterdag, zondag of tijdens de feestdagen. Concreet betekent dit dat een wisselaanvraag gedaan in het weekend pas op maandag verwerkt wordt.

Wij adviseren u om drie werkdagen voor de geplande route dag uw kooiaapbak aan te melden voor wissel. Meldt u later aan, dan is de kans aanwezig dat de vrachtwagen al vol zit. Want ook hier geldt: wie het eerst komt... Uw wissel wordt uiteraard wel een week later uitgevoerd op de vaste routedag.

Op de kaart ziet u precies welke route wij door Nederland afleggen.

## Vakantiesluiting: geef het op tijd door!

Bent u in de vakantieperiode enige tijd gesloten? Geef het ons op tijd door. Zo voorkomen we samen onnodig containertransport. . . .



Vanaf november 2018 werken we met nieuwe software voor onder andere de orderverwerking en financiën. Het oude systeem dateerde uit 2009 en voldeed niet meer aan wensen van deze tijd. **MijnVRN** is voor onze inzamelpunten, huurders, milieuparken en grote, tijdelijke projecten. Het is afgesloten deel op onze website waar u de container kunt aanmelden voor wissel. Maar u vindt ook uitgebreide informatie rondom uw vlakglasinzameling. Denk aan het ingezamelde tonnage, de CO<sub>2</sub>-reductie of vulgraad.

## Wat is er veranderd? Software vernieuwd

### Inloggen MijnVRN

Inloggen kan met een code en wachtwoord, gekoppeld aan een vast e-mailadres. Heeft u geen inlog gegevens? Vraag ze aan via [info@vlakglasrecycling.nl](mailto:info@vlakglasrecycling.nl). Deze inlog wordt gekoppeld aan het opgegeven e-mail adres. De inloggegevens van Extranet werken niet bij MijnVRN.

*PS Vergeet niet uw Winkelwagen te legen!*

Het downloaden van inzamelresultaten vanuit MijnVRN naar Excel kan een foutmelding geven. Dit ligt aan het type browser dat u gebruikt. Explorerer werkt niet; Chrome, Firefox en Edge werken goed.

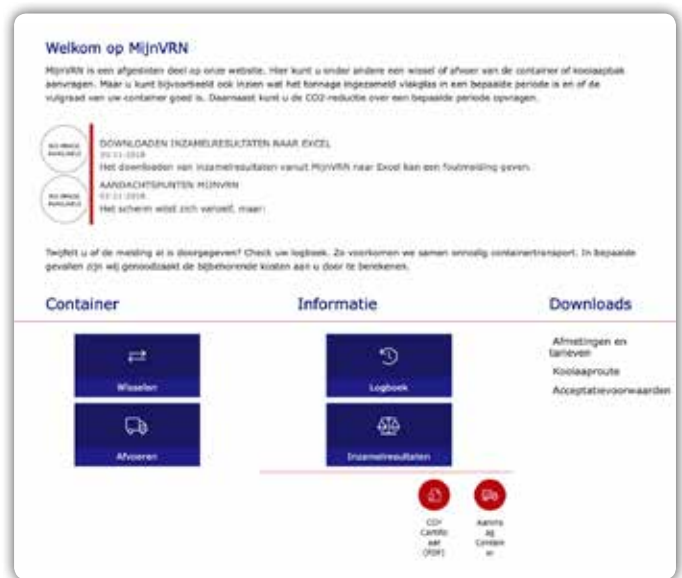
### APPVRN Extranet is vervallen

De APP die Vlakglas Recycling Nederland had ontwikkeld voor het wisselen en afvoeren van containers via de smartphone of tablet met de naam "VRN Extranet" is vervallen.

*MijnVRN is geschikt voor uw tablet of smartphone.*

### Digitale facturering

Digitaal factureren was met ons oude systeem niet mogelijk. Met de nieuwe software kunnen we digitaal factureren. Wilt u ook een digitale factuur ontvangen in plaats van een papieren? Geef uw gegevens door aan [administratie@vlakglasrecycling.nl](mailto:administratie@vlakglasrecycling.nl). • • •



### inzamelpunten

#### Nieuwe inzamelpunten

Belisol	Eindhoven
DVDB Glas en Onderhoud	Nieuwerkerk ad IJssel
Regio Glas BV	Dieren

#### Vervallen inzamelpunten

B.J. Hens Glasgroothandel BV	Beverwijk
Breijer Glas en Schilders	Rotterdam
Glascentrale Roden	Roden
Glassolutions Veromco	Eindhoven
Gemeente Goeree Overflakkee	Middelharnis



# Huurtarieven 2019

De bijdragen in de huur voor vlakglascontainers per januari 2019 zijn ongewijzigd ten opzichte van 2018.

Afbeelding	Type-nr.	Inhoud	Prijs per maand	Lengte x breedte x hoogte
	1	0,5 m <sup>3</sup>	€ 27,50	120 x 60 x 70 cm
	2	1,0 m <sup>3</sup>	€ 27,50	120 x 120 x 70 cm
	3	2,0 m <sup>3</sup> tijdelijk deksel onderstel	€ 27,50 € 37,50 € 10,00 € 10,00	240 x 120 x 70 cm
	4*	18 m <sup>3</sup>	€ 110,00	600 x 210 x 155 cm (inwerphoogte: 110 of 155 cm)
	5*	18 m <sup>3</sup> gesloten	€ 135,00	600 x 210 x 200 cm (inwerphoogte 110 cm of deuren aan voorkant [magazijncontainer])
	6*	Set rijplaten (niet voor zachte ondergrond!)	€ 25,00	200 x 65 cm

\* Hebt u minder dan 5 ton vlakglasafval per 18 m<sup>3</sup> container, dan wordt er een toeslag van € 100,00 in rekening gebracht.

- Deze tarieven gelden alleen in Nederland.
- Deze tarieven zijn niet van toepassing op milieuparken.
- De facturatie geschiedt periodiek achteraf of na beëindiging project.
- Genoemde bedragen zijn exclusief BTW. Kosten van transport, huur en verwerking zijn inbegrepen.
- Plaatsing op basis van beschikbaarheid; hou rekening met een levertijd.
- Afbeeldingen: werkelijk geplaatste emballage kan afwijken.
- Inzameling vlakglas via acceptatievoorwaarden Vlakglas Recycling Nederland.
- Type 1, 2 en onderstel worden niet uitgezet bij een tijdelijke plaatsing.
- Type 3 wordt onder bepaalde voorwaarden tijdelijk uitgezet.
- Type 1, 2 en 3 worden geplaatst, gewisseld en afgevoerd volgens een vaste (wekelijkse) route, hiervan wordt niet afgeweken. Zie routetabel.
- Type 4 en 5 mogen niet zwaarder beladen worden dan tot maximaal 12 ton vlakglasafval. Dit in verband met het wettelijk toegestane gewicht. •••

## Activiteitenagenda

### Bouwbeurs 2019

4 t/m 8 februari 2019  
Jaarbeurs Utrecht



### Industrial Glass Summit

5 en 6 september 2019  
Wenen, Oostenrijk

### Vitrum 2019

4 oktober 2019  
Fiera Milano Rho, Italië



## Cursusdata

Zamelt u vlakglas voor ons in? En wilt u leren hoe u het écht goed doet? Meld u dan aan voor een cursus Acceptant vlakglasafval.

### In Zoetermeer bij Vlakglas Recycling Nederland:

- **Woensdag 13 februari 2019**  
09.00-13.00 uur
- **Woensdag 15 mei 2019**  
09.00-13.00 uur

Geen regionaal geplande cursus.

### Aanmelden of meer weten?

Neem dan contact op met Trudy Tuinenburg via telefoonnummer 088 - 567 8802. Of stuur een e-mail naar [info@vlakglasrecycling.nl](mailto:info@vlakglasrecycling.nl).

## Colofon

Redactie: Trudy Tuinenburg  
Vormgeving: Maura van Wermeskerken, Apeldoorn  
Drukwerk: Totdrukwerk, Apeldoorn

Verspreiding: 2 keer per jaar in een oplage van 2.500 via controlled circulation

**Vlakglas Recycling Nederland**  
Postbus 340, 2700 AH Zoetermeer  
Tel 088 - 567 8820  
[info@vlakglasrecycling.nl](mailto:info@vlakglasrecycling.nl)  
[www.vlakglasrecycling.nl](http://www.vlakglasrecycling.nl)

© Vlakglas Recycling Nederland, 2019

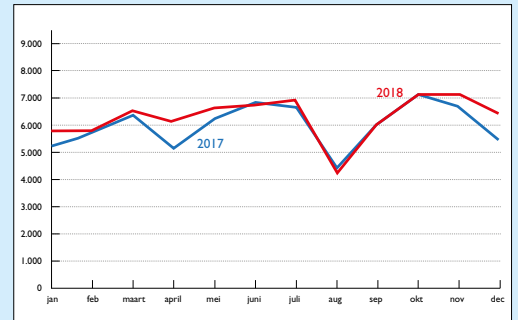
## resultaten

## Inzameling op niveau

Het inzamelen van vlakglasafval is al sinds het begin in 2003 een succes. Begonnen we toen met bijna 38.000 ton, in ons jaar 2011 was de hoeveelheid gestegen tot ongeveer 89.200 ton. In 2018 zaten we daar onder, maar er werd toch 73.637 ton vlakglas ingezameld en aangeboden om te recyclen. Dat is 2.366 ton meer dan in 2017. Langzaam maar zeker zien we het tonnage weer toenemen door de aantrekkende economie. En met het gescheiden inzamelen bespaarden we in 2018 8.553.376 kg CO<sub>2</sub>! •••

### Totalen

	2018	2017
Januari	5.700 ton	5.100 ton
Februari	5.700 ton	5.500 ton
Maart	6.400 ton	6.300 ton
April	6.100 ton	5.300 ton
Mei	6.600 ton	6.300 ton
Juni	6.700 ton	6.800 ton
Juli	6.900 ton	6.500 ton
Augustus*	4.200 ton	4.300 ton
September	6.000 ton	6.000 ton
Oktober	7.100 ton	7.100 ton
November	7.100 ton	6.700 ton
December	5.100 ton	5.400 ton
Totaal	73.600 ton	71.300 ton



\* Vanwege de vakantieperiode laat de maand augustus een vertekend beeld zien.

### Wat mag in de vlakglasbak:

#### WEL

- Enkel blank/gekleurd vlakglas
- Dubbelglas met aluminium strip tussen de glazen panelen
- Draadglas
- Gelaagd glas (glas met folie tussen de glazen panelen)
- Tuinders- of kassenglas
- Spiegelglas
- Gehard glas
- Glazen bouwstenen (zonder cementresten)
- Aquarium (zonder inhoud)
- Glazen douchewanden
- Glazen snijplanken
- Glas van foto-/posterlijsten

Toegestaan: kit, rubbers, aluminium randje, plastic randje, greepjes aan glas.

#### NIET

- Kookplaten
- Kachelruitjes
- Koffie- en theekannen
- Ovenschalen
- Magnetronschalen
- Pannendeksels
- Glazen bekers
- Glazen vazen
- Flessenglas

Verder alle overige items die niets met vlakglas te maken hebben.

**Alleen van normaal en goed glas kan weer nieuw glas gemaakt worden**

### Milieuvriendelijk papier

Om het milieu te sparen, drukken wij deze nieuwsbrief altijd op FSC-gecertificeerd papier. De bomen komen uit bossen die beheerd worden volgens het FSC-principe: dat wil zeggen met aandacht voor mens, economie en milieu.